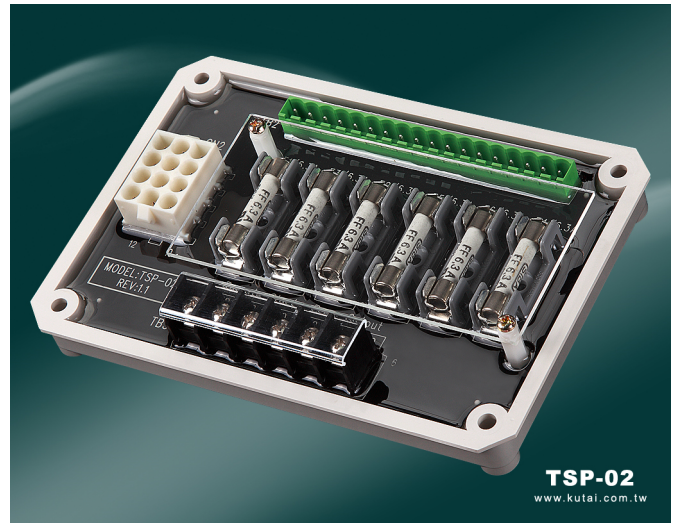


# TSP-02

ATS 模組化配線盤 200-240 Vac  
模块化配线盘 · 可简化 ATS 组装配线

## 特色

- 适用于系统电压 200-240 Vac 时使用<sup>\*1</sup>
- 采 Plug-In 连接器连接 BTS 与 ATS-01<sup>\*2</sup>
- 采电路板设计以减少 ATS 配线维修工时
- 电路板以 UL94-V0 树脂灌注 · 可适用于各种恶劣环境
- 内建常用电源与备用电源全相保护熔丝
- 提供告警输出与引擎遥控起动干接点

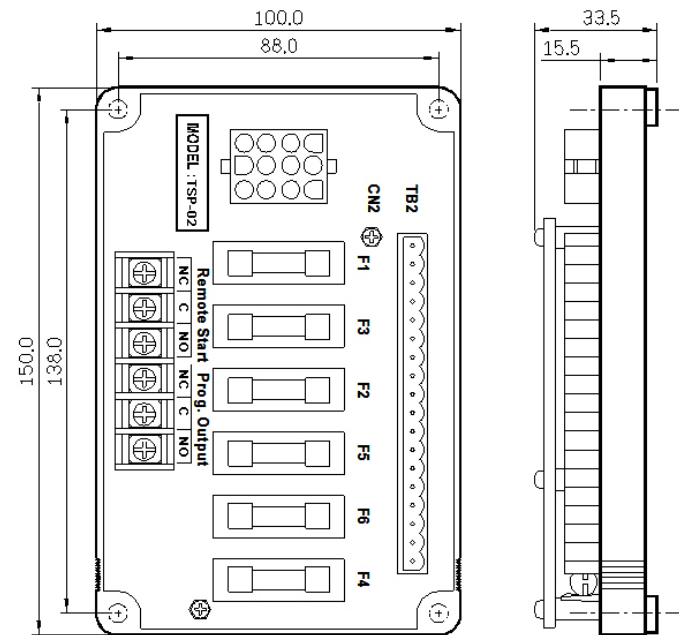


**TSP-02**  
www.kutai.com.tw

## 技术参数

熔丝	作用	熔丝电流	启断容量	连接器	功能	容量
F1	常用电源保护熔丝	6.3A	50 KA @ 500 Vac	Remote Start	引擎遥控起动接点	250 Vac / 7A
F2	常用电源保护熔丝	6.3A	50 KA @ 500 Vac	Prog. Output	告警输出干接点	120 Vac / 0.5A
F3	常用电源保护熔丝	6.3A	50 KA @ 500 Vac	TB2	连结至 ATS-01 控制器	300 Vac / 15A
F4	备用电源保护熔丝	6.3A	50 KA @ 500 Vac	CN2	连结至 BTS	600 Vac / 8A
F5	备用电源保护熔丝	6.3A	50 KA @ 500 Vac			
F6	备用电源保护熔丝	6.3A	50 KA @ 500 Vac			

## 图示与尺寸



## 物理特性

尺寸	150.0 (L) x 100.0 (W) x 33.5 (H) mm
重量	260 g +/- 2%

- \*1 当系统电压异于 200-240 Vac · 请使用 TSP-01 三相变压模块。
- \*2 ATS-01 为 ATS 微电脑控制模块 · BTS 为基本切换开关。